

Stazione ferroviaria sotterranea Le Châble dotata di illuminazione GIFAS

Illuminata in modo ottimale con DeltaLUXX, LaneLED WALL e LaneLED INOX42

Cliente / installatore:	TMR SA – Infrastructure Travaux Martigny / Ing. Emeltec Martigny
Compito:	Illuminazione e corrimani per stazione ferroviaria
Soluzione:	Illuminazione da soffitto DeltaLUXX / Illuminazione per scale e passaggi pedonali LaneLED Wall e LaneLED INOX42
Articolo:	DeltaLUXX (N° art. 800210) / LaneLED WALL / LaneLED INOX42
Quantità:	100x DeltaLUXX / 300m LaneLED WALL / 200m LaneLED INOX42
Campi d'impiego:	Stazioni, capannoni, tromba delle scale, percorsi, Ospedali, museo, illuminazione del marciapiede

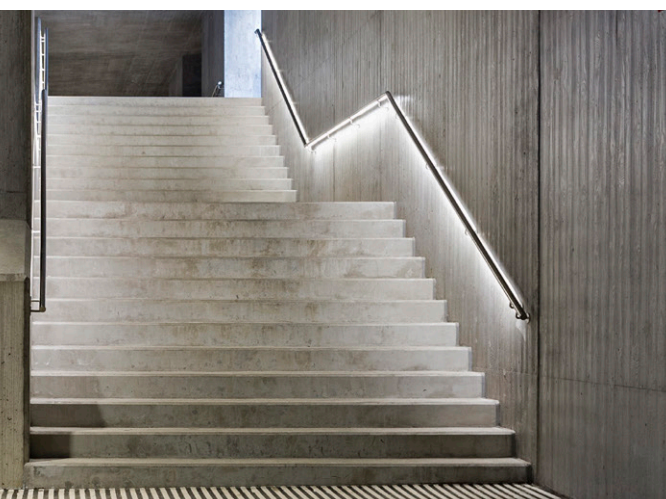
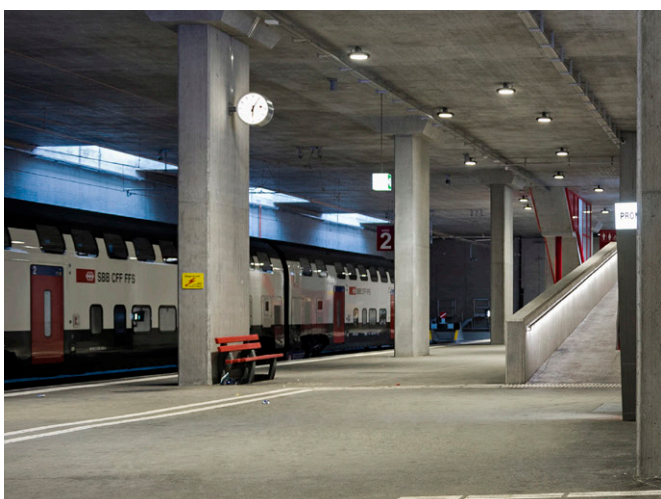
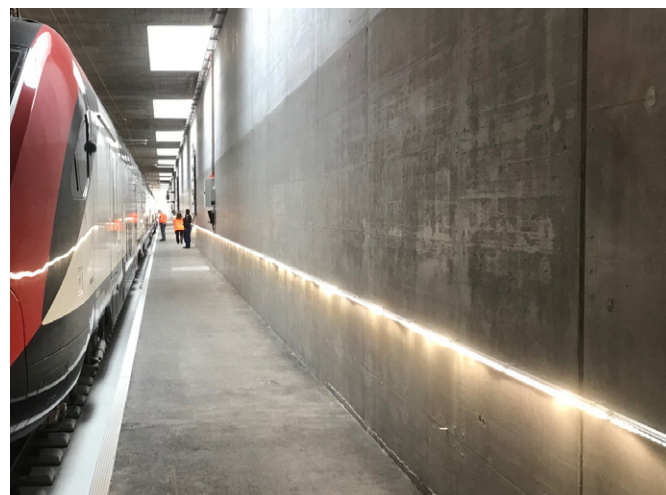
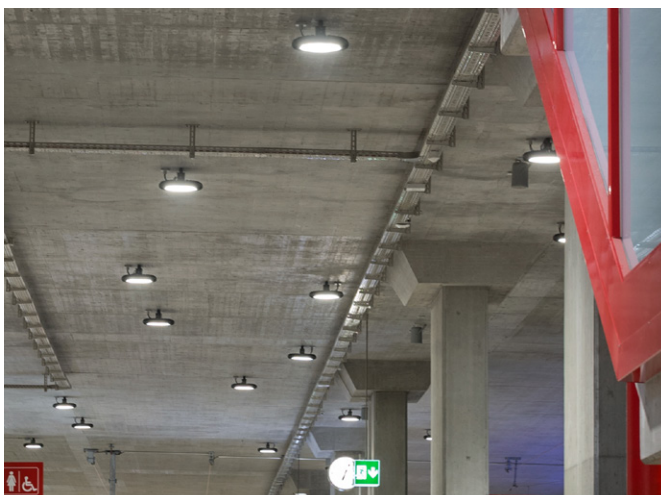
Situazione iniziale

Nella vecchia stazione, le norme di sicurezza non erano più garantite. Anche l'accesso alle persone ha dovuto essere migliorato con mobilità limitata.

Con la nuova costruzione della stazione sotterranea lunga ca. 300 m, anche l'illuminazione è diventata un argomento da prendere sul serio. Con la nostra DeltaLUXX, LaneLED WALL e corrimano LaneLED INOX42 è stato possibile soddisfare tutte le esigenze.

Vantaggi per il cliente

- tutti e tre i sistemi di illuminazione dallo stesso fornitore
- Assistenza da parte di GIFAS con misurazione e offerta dettagliata
- Tecnologia al LED di ultima generazione



V0519